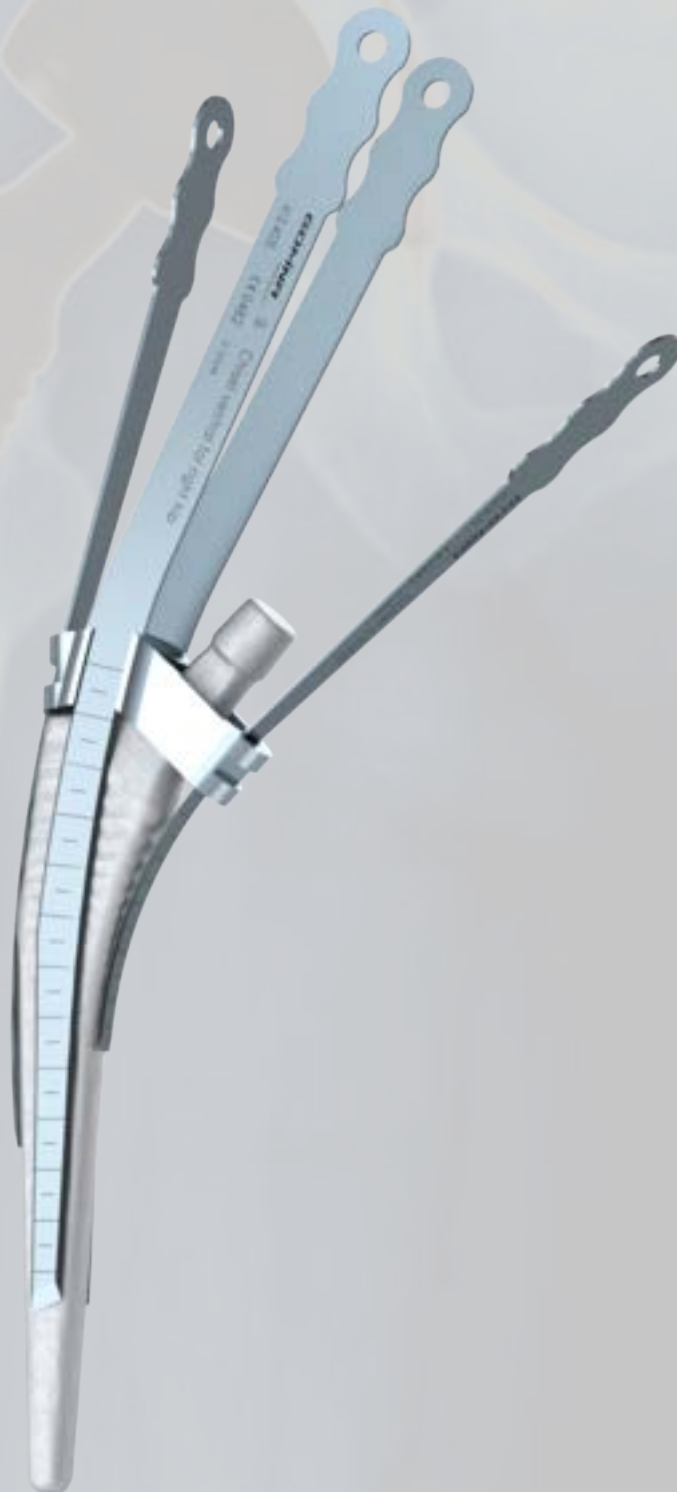


Extraktionsset für Hüftrevisionen

Schablonengeführtes System
passend zu **Quadra**[®] (Medacta)



Handgriff und Ausschlagbolzen

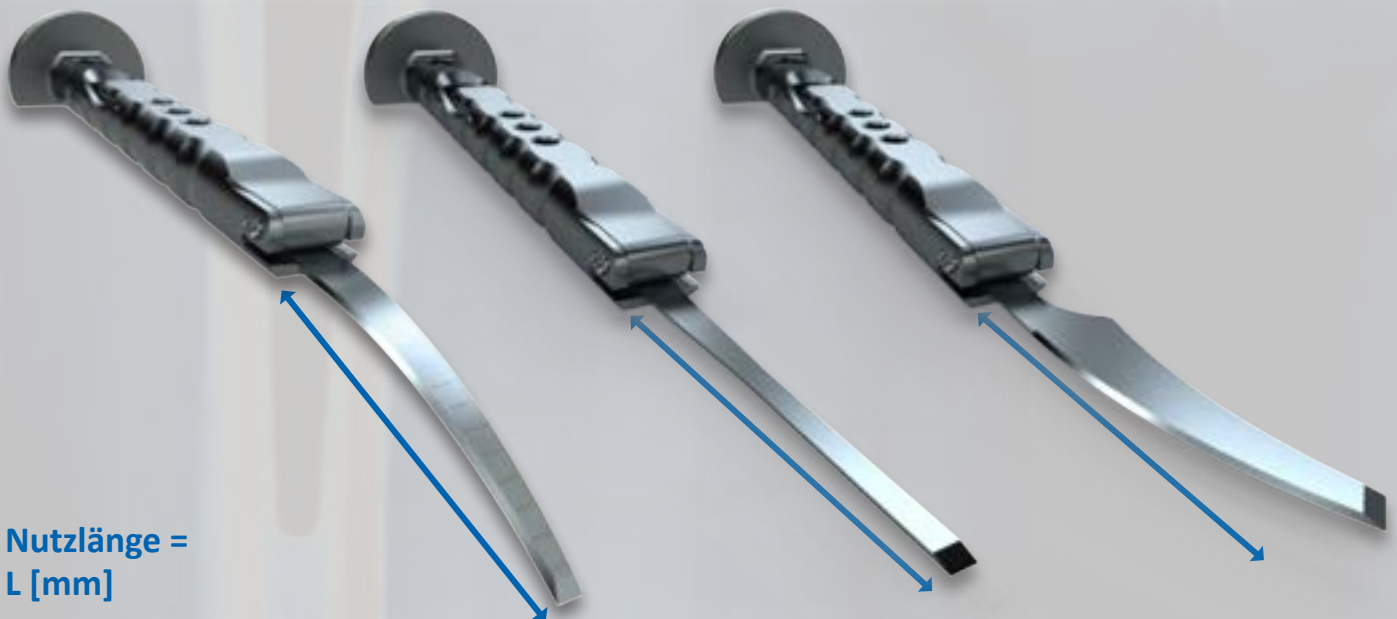
Der Ausschlagbolzen kann an der Ober- oder Unterseite des Handgriffs befestigt werden.



Nutzlänge der Meissel

Der Handgriff mit Schnellspannvorrichtung weist drei Fixierungspositionen für die Meissel auf.

In der Einspannposition 2 wird die Nutzlänge des Meissels gegenüber der Position 1 um 15mm und in der Position 3 um weitere 15mm verlängert. Insgesamt kann die Nutzlänge von der Position 1 bis zur Position 3 um 30 mm verlängert werden.

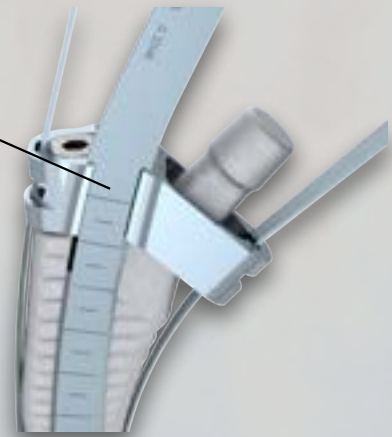
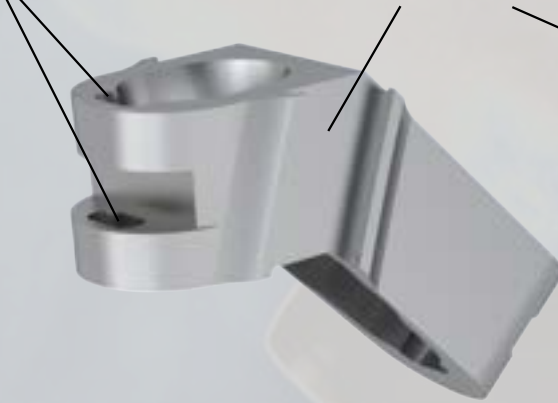


Nutzlänge =
L [mm]

Schablone

Führungsschlitz

Führungsrillen



Die schablonengeführten Meissel sind auf die Führungsschlitz der entsprechenden Schablonen abgestimmt. Die Meissel werden durch beide Führungsschlitz (bzw. Rillen) geführt bis die Meisselklinge direkten Knochenkontakt hat. Dann können die Meissel mit leichten Hammerschlägen eingetrieben werden.

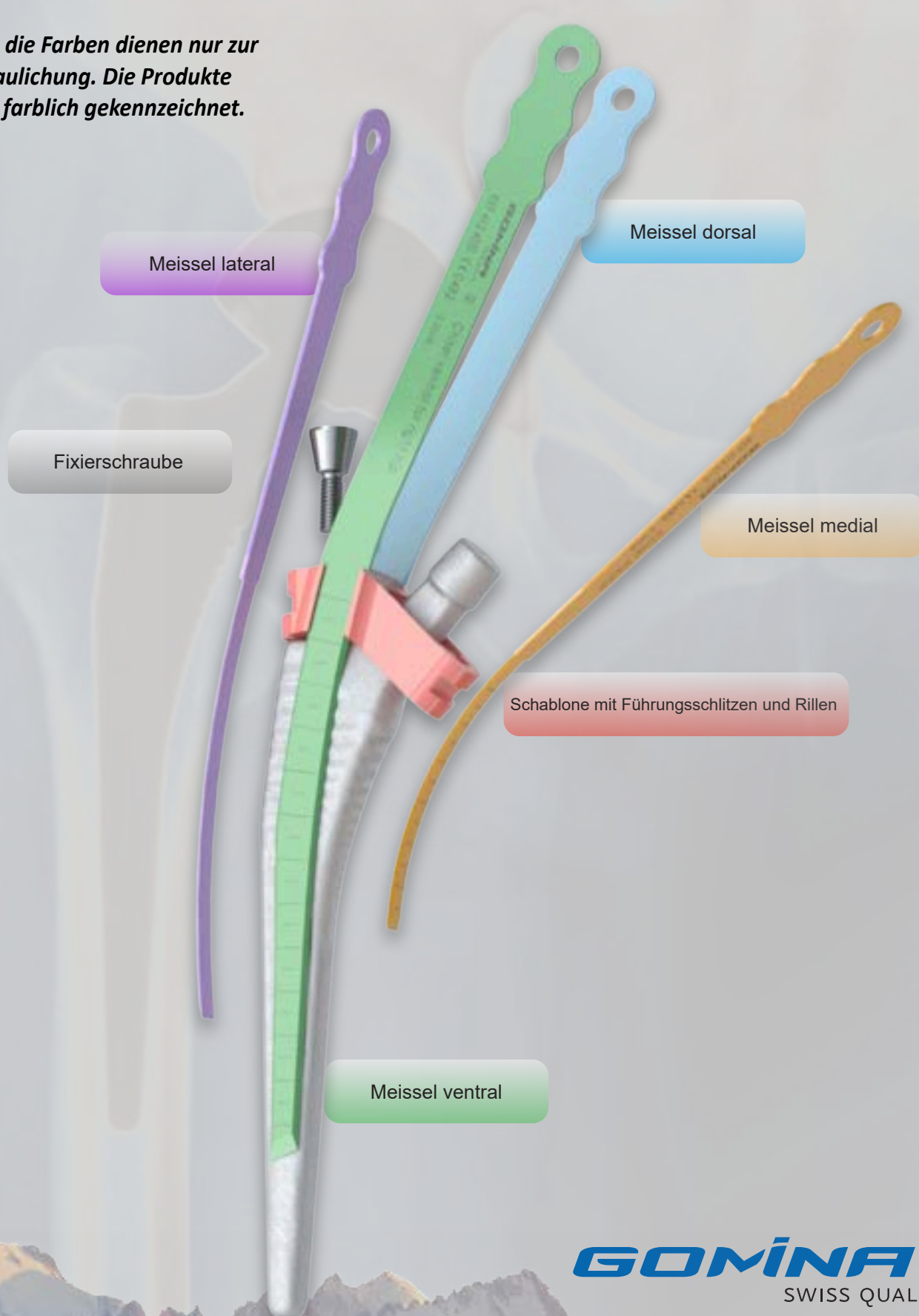
Die Schablone wird auf den Schaftkonus gesetzt und mit der Fixierschraube befestigt.



Die Schablone muss in lateral-medialer Richtung korrekt auf dem Schaft positioniert werden, bevor sie mithilfe der Schraube fixiert wird. Als Referenz wird der laterale Führungsschlitz verwendet.

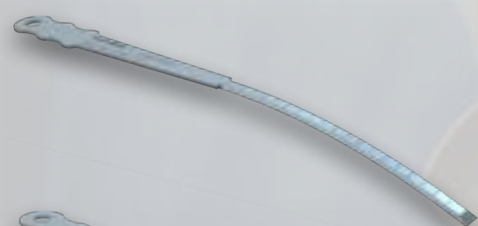
Übersicht Meissel mit Schablone

**Hinweis: die Farben dienen nur zur Veranschaulichung. Die Produkte sind nicht farblich gekennzeichnet.*



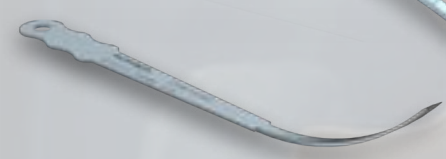
Indizierte Artikelnr. nach Schaftgrösse

Quadra® Schaftgrössen 0, 1, 2



Artikelnr. (steril)	Artikelbezeichnung	L [mm]	B [mm]	D [mm]
---------------------	--------------------	--------	--------	--------

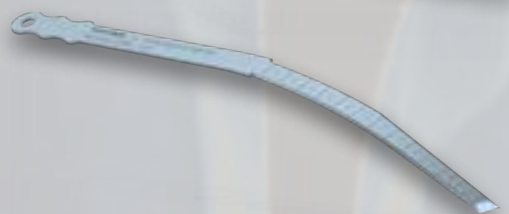
412.202S Meissel lateral 138.0 6.0 1.19



412.211S Meissel medial 105.2 5.8 1.19

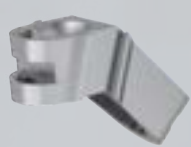


412.401S Meissel ventral für rechte Hüfte 170.0 4.0 1.19



412.402S Meissel dorsal für rechte Hüfte 170.0 4.0 1.19

Artikelnr. (unsteril)	Artikelbezeichnung
-----------------------	--------------------



412.902 Schablone



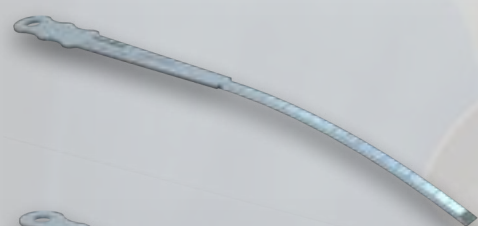
400.103 Fixierschraube



400.104 Inbusschlüssel

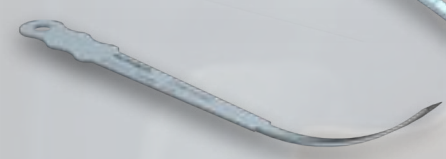
Indizierte Artikelnr. nach Schaftgrösse

Quadra® Schaftgrössen 3, 4



Artikelnr. (steril)	Artikelbezeichnung	L [mm]	B [mm]	D [mm]
---------------------	--------------------	--------	--------	--------

412.203S	Meissel lateral	138.0	7.2	1.19
-----------------	-----------------	-------	-----	------



412.211S	Meissel medial	105.2	5.8	1.19
-----------------	----------------	-------	-----	------



412.403S	Meissel ventral für rechte Hüfte	170.0	7.1	1.19
-----------------	----------------------------------	-------	-----	------



412.404S	Meissel dorsal für rechte Hüfte	170.0	7.1	1.19
-----------------	---------------------------------	-------	-----	------

Artikelnr. (unsteril)	Artikelbezeichnung
-----------------------	--------------------



412.904	Schablone
----------------	-----------



400.103	Fixierschraube
----------------	----------------



400.104	Inbusschlüssel
----------------	----------------

Indizierte Artikelnr. nach Schaftgrösse

Quadra® Schaftgrössen 5, 6



Artikelnr. (steril)	Artikelbezeichnung	L [mm]	B [mm]	D [mm]
---------------------	--------------------	--------	--------	--------

412.203S	Meissel lateral	138.0	7.2	1.19
-----------------	-----------------	-------	-----	------

412.211S	Meissel medial	105.2	5.8	1.19
-----------------	----------------	-------	-----	------

412.409S	Meissel ventral für rechte Hüfte	200.3	6.1	1.19
-----------------	-------------------------------------	-------	-----	------

412.410S	Meissel dorsal für rechte Hüfte	200.3	6.1	1.19
-----------------	------------------------------------	-------	-----	------

Artikelnr. (unsteril)	Artikelbezeichnung
-----------------------	--------------------



412.906	Schablone
----------------	-----------



400.103	Fixierschraube
----------------	----------------

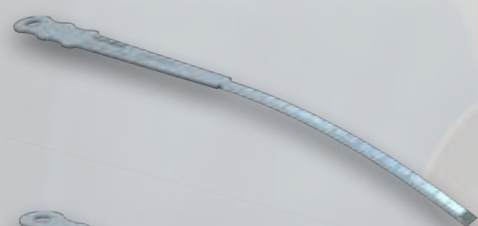


400.104	Inbusschlüssel
----------------	----------------

GOMINA
SWISS QUALITY

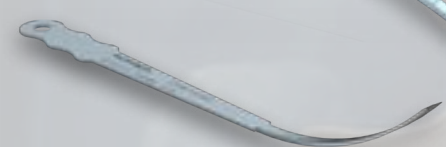
Indizierte Artikelnr. nach Schaftgrösse

Quadra® Schaftgrössen 7, 8



Artikelnr. (steril)	Artikelbezeichnung	L [mm]	B [mm]	D [mm]
---------------------	--------------------	--------	--------	--------

412.203S	Meissel lateral	138.0	7.2	1.19
-----------------	-----------------	-------	-----	------



412.211S	Meissel medial	105.2	5.8	1.19
-----------------	----------------	-------	-----	------



412.411S	Meissel ventral für rechte Hüfte	215.3	7.4	1.19
-----------------	----------------------------------	-------	-----	------



412.412S	Meissel dorsal für rechte Hüfte	215.3	7.4	1.19
-----------------	---------------------------------	-------	-----	------

Artikelnr. (unsteril)	Artikelbezeichnung
-----------------------	--------------------



412.908	Schablone
----------------	-----------










400.103	Fixierschraube
----------------	----------------



400.104	Inbusschlüssel
----------------	----------------

Gesamtübersicht Artikelnummern

	Quadra® Schaftgrößen	Artikelnr.	Artikelbezeichnung	L [mm]	B [mm]	D [mm]
	Alle Grössen	400.001	Handgriff inkl. Ausschlagbolzen			
	Alle Grössen	400.100	Ausschlagbolzen (Ersatzteil)			
	0/1/2	412.202S	Meissel lateral	138.0	6.0	1.19
	3/4/5/6/7/8	412.203S	Meissel lateral	138.0	7.2	1.19
	Alle Grössen	412.211S	Meissel medial	105.2	5.8	1.19
	0/1/2	412.401S	Meissel ventral rechte Hüfte	170.0	4.0	1.19
	0/1/2	412.402S	Meissel dorsal rechte Hüfte	170.0	4.0	1.19
	3/4	412.403S	Meissel ventral rechte Hüfte	170.0	7.1	1.19
	3/4	412.404S	Meissel dorsal rechte Hüfte	170.0	7.1	1.19
	5/6	412.409S	Meissel ventral rechte Hüfte	200.3	6.1	1.19
	5/6	412.410S	Meissel dorsal rechte Hüfte	200.3	6.1	1.19
	7/8	412.411S	Meissel ventral rechte Hüfte	215.3	7.4	1.19
	7/8	412.412S	Meissel dorsal rechte Hüfte	215.3	7.4	1.19
	0/1/2	412.902	Schablone			
	3/4	412.904	Schablone			
	5/6	412.906	Schablone			
	7/8	412.908	Schablone			
	Alle Grössen	400.103	Fixierschraube			
	Alle Grössen	400.104	Inbusschlüssel			

Kontakt



Gomina AG
Raiftstrasse 4
3989 Niederwald, Schweiz
Tel. +41 27 970 12 70
Fax +41 27 970 12 75
www.gomina.ch
info@gomina.ch



GOMINA Deutschland GmbH
Ludwig-Vierling-Strasse 7
89233 Neu-Ulm, Deutschland
info@gomina.de

Version 2024-03
Zuletzt aktualisiert: 30.04.2024

Offizieller Distributor für Deutschland:

Cumos GmbH
Hexentalstraße 4
79249 Merzhausen
Tel. +49 761 8885704-0
Fax +49 761 8885704-9
info@cumos.de
www.cumos.de

